

Ortsteilerkundung 2026
Gleidingen



Präsentation

Ortsteilerkundung Gleidingen

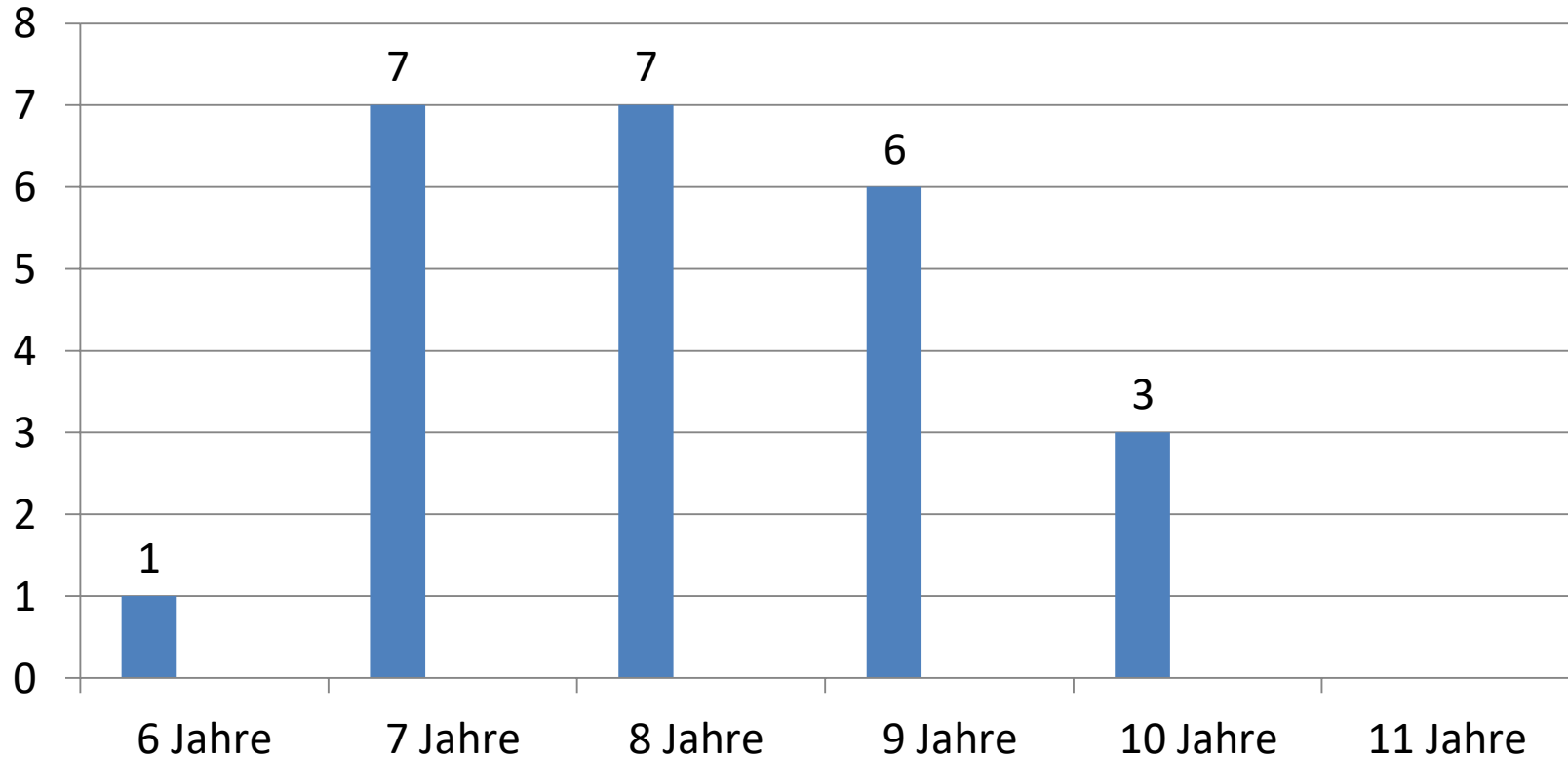
23.03. – 26.03.2026



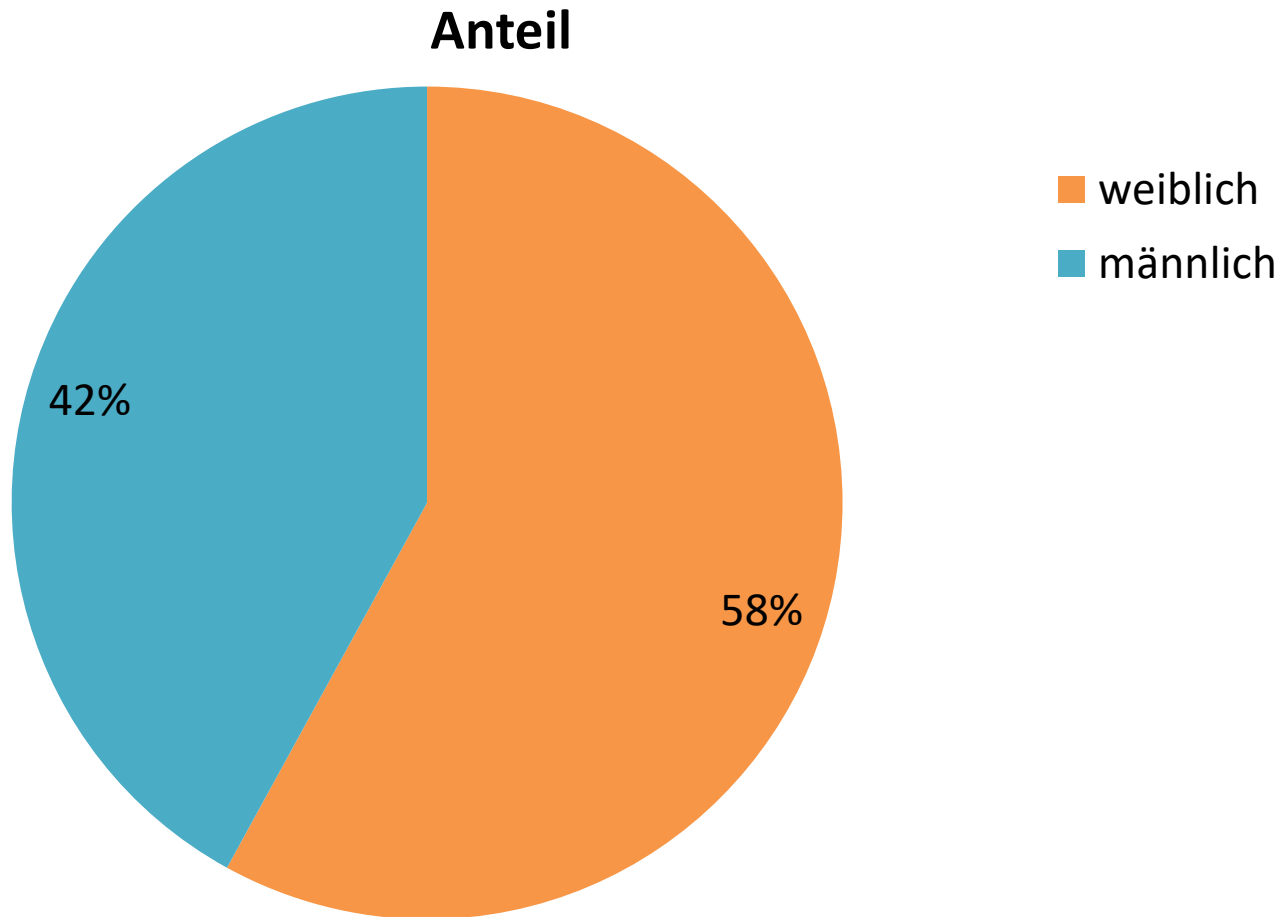
Hier die wichtigsten Ergebnisse der Ortsteilerkundung

- Allgemeine Informationen
- Spielplätze
- Schöne und blöde Orte
- Bürger*Innen-Interviews
- Geschwindigkeitsmessung

Es haben 24 Kinder teilgenommen und sie waren so alt:



Aufteilung in Jungen und Mädchen



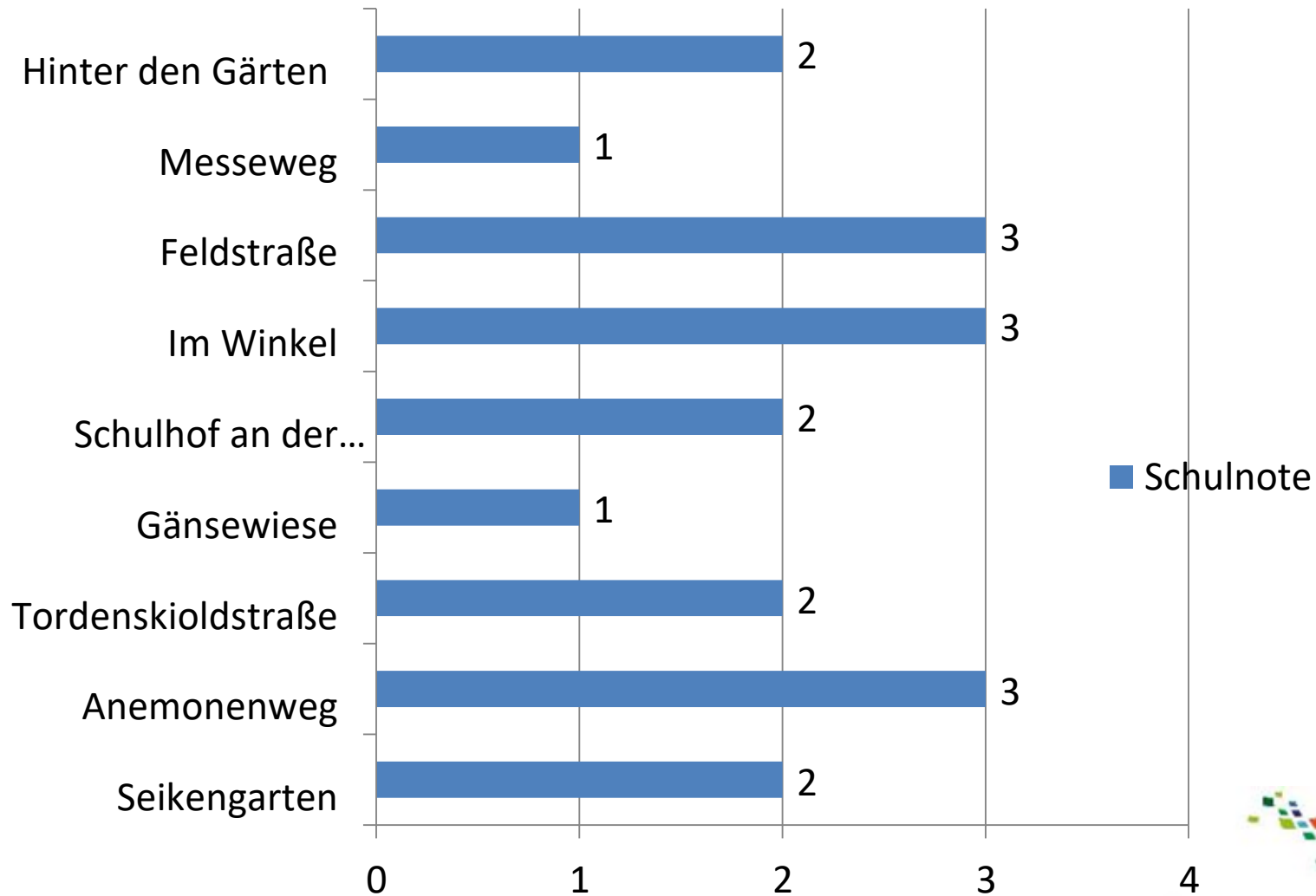
Das entspricht **14 Mädchen** und **10 Jungen**

Hier die wichtigsten Ergebnisse der Ortsteilerkundung

- Allgemeine Informationen
- Spielplätze
- Tolle und blöde Orte
- BürgerInnen-Interviews
- Geschwindigkeitsmessung

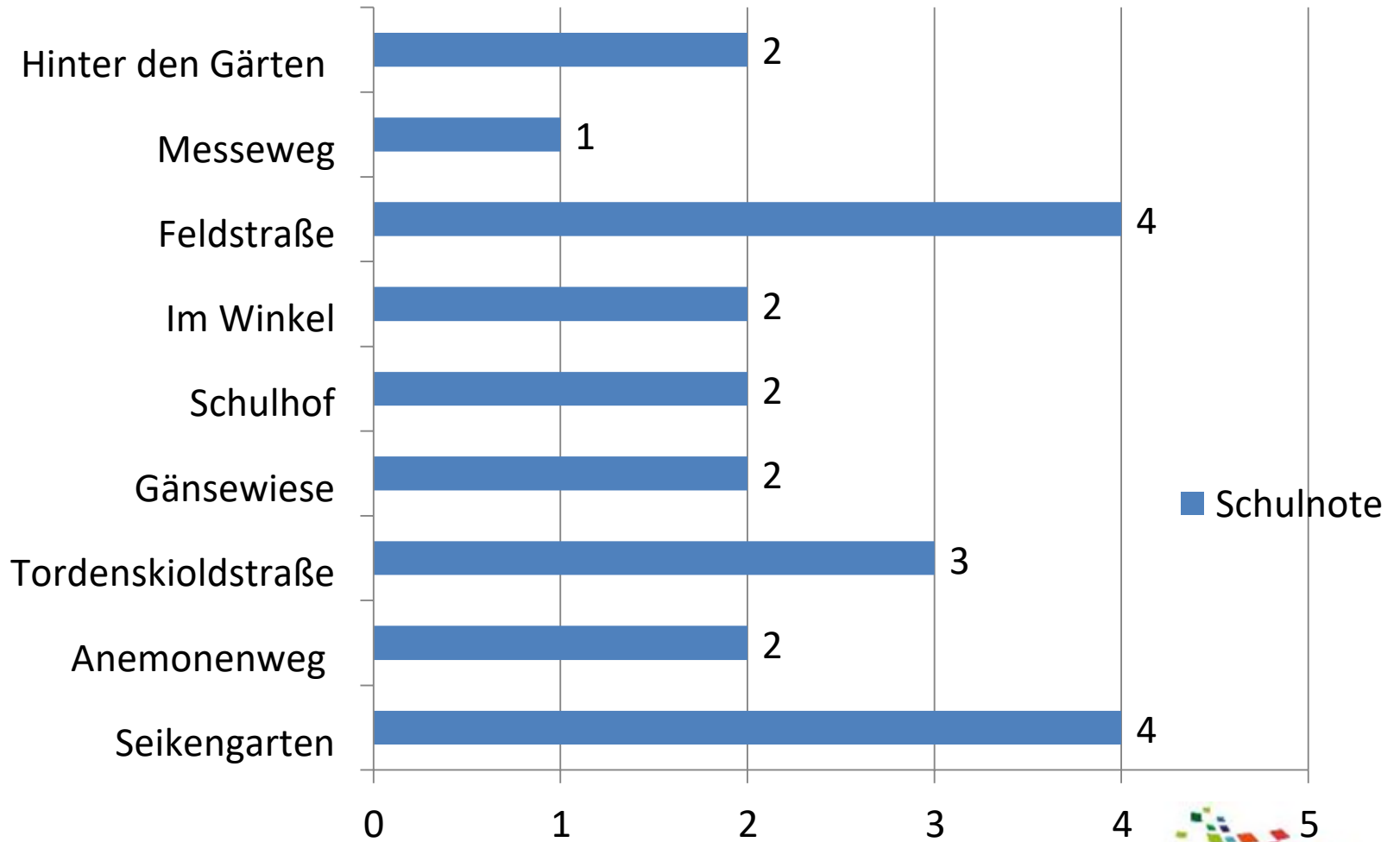
Spielplatztest

Noten für die Spielgeräte:



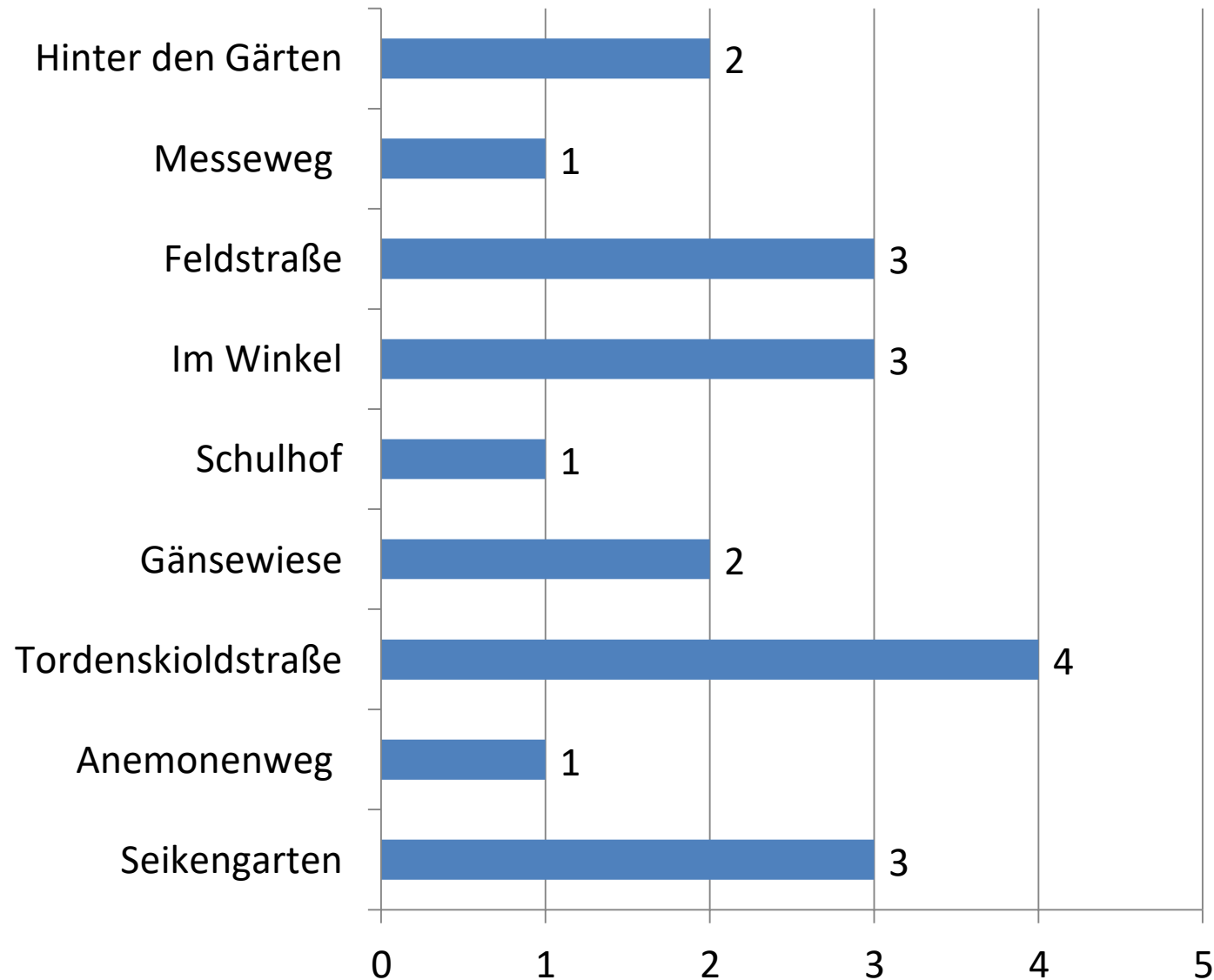
Spielplatztest

Noten für die Spielmöglichkeiten:



Spielplatztest

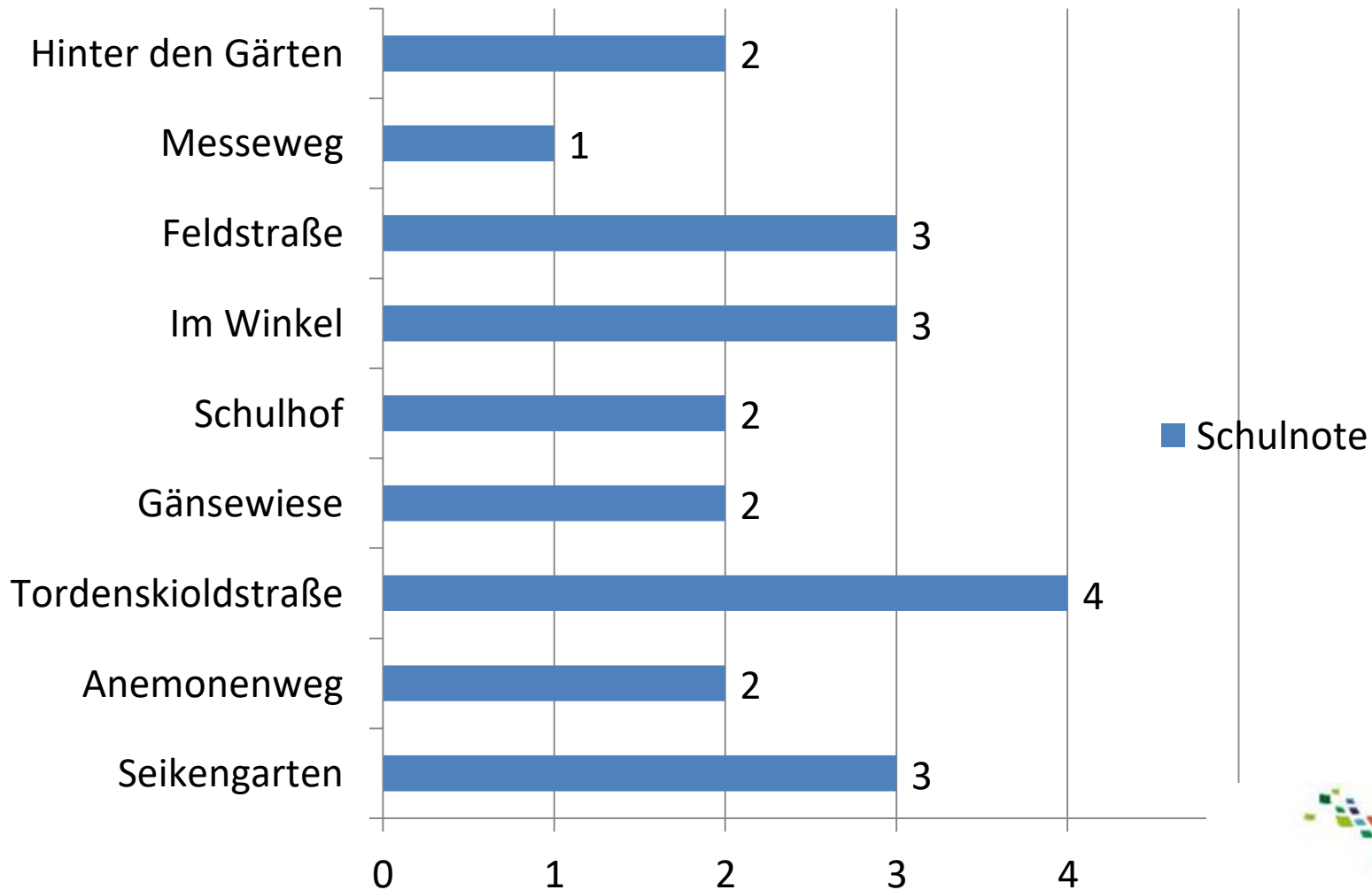
Noten für die Sauberkeit:



■ Schulnote

Spielplatztest

Gesamtnoten:



Spielplatztest

Spielplatz Seikengarten

Positiv:

- Spielzeuge im Sand
- ZWEI Schaukeln



Negativ:

- „Ist eher für kleine Kinder“ (kleine Rutsche, kleine Wippen)



Das sollte passieren/Wünsche der Kinder:

- Mehr Spielgeräte für ältere Kinder (Nestschaukel, kleines Trampolin, Tunnelrutsche)

Spielplatztest

Spielplatz Anemonenweg

Positiv:

- „Kletter-Nest“
- Nestschaukel



Negativ:

- In der Mitte ein bisschen leer
- Zu wenige Spielgeräte



Das sollte passieren/Wünsche der Kinder:

- mehr Spielgeräte (Baumhaus, Trampolin, Wippe)

Spielplatztest

Spielplatz Tordenskioldstraße

Positiv:

- Drehring
- Mal eine andere Rutsche



Negativ:

- Viele Bienen
- Wenig Spielmöglichkeiten
- Sehr klein



Das sollte passieren/Wünsche der Kinder:

- Bienen umsiedeln
- Mehr Spielgeräte aufstellen

Spielplatztest

Spielplatz Gänsewiese

Positiv:

- Viel Platz
- Kletterwand



Negativ:

- Vermoostes Holz
- Klettergerüst rostig
- Zu wenig Spielgeräte



Das sollte passieren/Wünsche der Kinder:

- Spielgeräte säubern
- Fußballfeld/ -tor aufstellen

Spielplatztest

Schulhof an der Grundschule

Positiv:

- Viel Platz
- Viele Spielmöglichkeiten
- Sehr sauber



Negativ:

- Wenig Sitzmöglichkeiten
- Zu wenig grün



Das sollte passieren/Wünsche der Kinder:

- Rasen statt Asphalt beim Fußballbereich
- Sitzbänke aufstellen

Spielplatztest

Spielplatz Im Winkel

Positiv:

- Große Rutsche
- Viel Rasen



Negativ:

- Wenig Spielmöglichkeiten



Das sollte passieren/Wünsche der Kinder:

- Die Schaukel ölen
- Eine Seilbahn bauen

Spielplatztest

Spielplatz Feldstraße

Positiv:

- Schaukeln



Negativ:

- Dreckige und wenige Spielgeräte



Das sollte passieren:

- Sand nachfüllen
- Trampolin im Boden bauen
- Spielgeräte säubern

Spielplatztest

Spielplatz Messeweg

Positiv:

- Viele Spielmöglichkeiten
- Sehr sauber
- Viel Platz



Negativ:

- Alte Bänke
- Dreckiges Kugelspiel



Das sollte passieren/Wünsche der Kinder:

- Bänke austauschen
- Kugelspiel sauber machen

Spielplatztest

Spielplatz Hinter den Gärten

Positiv:

- Groß
- Sauber



Negativ:

- dreckiger Sand (Unkraut)
- Wenig für größere Kinder



Das sollte passieren/Wünsche der Kinder:

- Sand erneuern/auffüllen
- Pedalbetriebenes Riesenrad aufstellen

Hier die wichtigsten Ergebnisse der Ortsteilerkundung

- Allgemeine Informationen
- Spielplätze
- Schöne und blöde Orte
- BürgerInnen-Interviews
- Geschwindigkeitsmessung

Schöne Orte

- Eisdiele
- Erdbeerfeld
- Penny & Kiosk
- Rodelberg
- Maislabyrinth
- Grundschule
- Storchennest
- Koldinger Seen



Blöde Orte

- Grundschule
- Lavendelweg (viele Hundehaufen)
- Kurve in der Thorstraße (kein Bürgersteig)
- Bushaltestelle vor der Schule (liegt viel Müll rum)
- Verlassen aussehendes Haus am Radlah



Hier die wichtigsten Ergebnisse der Ortsteilerkundung

- Allgemeine Informationen
- Spielplätze
- Schöne und blöde Orte
- **BürgerInnen-Interviews**
- Geschwindigkeitsmessung

Bürgerinterviews



Was gefällt Ihnen besonders gut in Gleidingen?

- Dörflicher Charakter und trotzdem stadtnah
- Gute Anbindung / 2 Bahnlinien
- Erdbeerhof
- Penny
- Menschen
- Sportverein
- Spiel- und Sportplätze
- Feldmark



Bürgerinterviews



Was gefällt Ihnen nicht so gut in Gleidingen? Was haben vielleicht andere Ortsteile in Laatzen, was Gleidingen fehlt?

- Viel Müll / zu wenig Mülleimer
- Liegengelassener Hundekot
- Nur ein Supermarkt, wenig Einkaufsmöglichkeiten
- Kein Marktplatz oder zentraler Treffpunkt
- Zu schnell fahrende Autos
- Zu wenig Parkplätze
- Zu viele Baustellen
- Kein Treffpunkt für Jugendliche
- Keine Volksbank mehr
- Schule beginnt zu früh, Schulweg zu lang

Bürgerinterviews

Was macht Gleidingen für Sie besonders?

- Viel Ruhe und guter Zusammenhalt
- Jeder kennt jeden
- Gute Anbindung (Straßenbahn)
- Nah an der Natur
- Geschäfte in der Nähe
- Erdbeerhof

Bürgerinterviews

Wo halten sich oft Kinder und/oder Jugendliche in Gleidungen auf?

Wo sehen Sie besonders oft Kinder oder Jugendliche?

- Schulhof
- Sportplatz
- Spielplätze
- Auf der Straße (im Neubaugebiet)
- Überall auf den Straßen, weil es keine Orte für sie gibt
- Bahn- & Bushaltestelle
- Penny
- Eisdiele

Bürgerinterviews

Was würden Sie machen oder ändern, wenn Sie König oder Königin von Gleidingen wären?

- Mehr Spielplätze (vor allem beim Neubaugebiet) und die vorhandenen erneuern und sauber halten
- Verkehr beruhigen (vor allem in der Osterstraße: entweder durch Tempo 30 oder einen Blitzer)
- Mehr Geschäfte schaffen
- Die Schule vergrößern und renovieren
- Mehr Sportangebote für Kinder
- Eine Gruppe schaffen, die sich um die Belange der Anwohner*innen kümmert
- Kein Krieg mehr und nicht mehr arbeiten müssen

Hier die wichtigsten Ergebnisse der Ortsteilerkundung

- Allgemeine Informationen
- Spielplätze
- Schöne und blöde Orte
- BürgerInnen-Interviews
- Geschwindigkeitsmessung

Geschwindigkeitsmessung

Wir haben von 09:30 – 10:30 Uhr Autos an der Schule gezählt.

Insgesamt fuhren in den **60 Minuten 286 Fahrzeuge** vorbei, davon **116** in Blitzrichtung.

Folgende Ergebnisse kamen bei der Verkehrskontrolle heraus:

Von den **116 Fahrzeugen** waren **12** zu schnell!

Die höchste gemessene Geschwindigkeit war **43 km/h**.

Geschwindigkeitsmessung

Jede/r angehaltene Autofahrer/Innen hat von den Teilnehmenden ein „Kinderknöllchen“ bekommen.

Die häufigste Begründung der Autofahrer war, dass sie nicht darauf geachtet haben, wie schnell sie fahren.



Nach den Forschungsaufträgen gab es Spaß und Action! 😊



**Wir bedanken uns für Ihre und eure
Aufmerksamkeit! 😊**

